



# LA POSSIBLERIE

Tiers-Lieu paysan nourricier et agroforestier

*version 2024 - 2028*

## TIERS-LIEU

A l'origine, le Tiers-Lieu est un espace où les gens aiment se retrouver, hors du domicile (1<sup>er</sup> lieu) et du travail (2<sup>e</sup> lieu). Avec le temps, son objectif a évolué pour devenir **un lieu de mutualisation des espaces et des compétences**. Il réunit des **citoyens engagés** et favorise la **coopération**.

A La Possiblerie, nous pensons un lieu où se **fabrique l'avenir**, un **lieu évolutif** et **résilient**, qui permet **l'émergence de projets innovants**, où il est possible d'expérimenter, d'ancrer son entreprise sur son territoire, d'être **entouré** et **soutenu**. Un espace de vie de proximité, convivial et encourageant, où **le respect de l'humain et de l'environnement est au cœur des valeurs**.

## AGROFORESTERIE

L'agroforesterie recouvre l'ensemble des pratiques agricoles qui associent, **sur une même parcelle, des arbres à une culture agricole**. Du champ ouvert à la forêt domestique, une bonne intégration des arbres et des haies en agriculture permet à la fois d'**augmenter la production**, de **diversifier les revenus et les services écologiques** et d'assurer la préservation et le **renouvellement des ressources naturelles** : l'eau, les sols et leur fertilité, la biodiversité...

*Source : Association Française d'Agroforesterie*



## PARTICIPEZ À L'AVENTURE DE LA POSSIBLERIE, LIEU D'INNOVATION, D'EXPÉRIMENTATION ET DE TOUS LES POSSIBLES

La Possiblerie prend racine sur une **propriété d'origine viticole** située sur la commune de Lapouyade en Gironde. En 2018, elle est acquise par une **centaine d'associés de toute la France**. 670 000 euros sont levés pour initier le projet.

Devenue **Tiers-Lieu**, La Possiblerie est axée sur **les initiatives à hautes valeurs écologiques et sociales**. Au fil des années, des agriculteurs, des artisans et des entrepreneurs ont investi le site pour **créer, innover, expérimenter et tester des modèles d'avenir**.

Cette propriété devient le domaine où **une autre vision de l'agriculture est possible** : terres d'expérimentations et de progrès en faveur de la **biodiversité**, animations de **sensibilisation**, ateliers participatifs, **transmission des savoirs, formations...**

En s'appuyant sur les actions pionnières du Domaine Emile Grelier, les acteurs de La Possiblerie **considèrent l'arbre comme un élément fondamental de l'agroécologie**.

Aujourd'hui, pour poursuivre son développement, La Possiblerie cherche à lever de **nouveaux fonds auprès d'associés investisseurs**.



# SOMMAIRE

LES FIGURES DU CHANGEMENT PAYSAN 5

LES ENJEUX 7

2018 - 2024 : LES ACCOMPLISSEMENTS DE LA POSSIBLERIE 8

LES GRANDES LIGNES DU PROJET POUR 2028 10

LES ENGAGEMENTS 13

LA POURSUITE DES RÊVES D'AVENIR 15

LES PARTENAIRES D'AUJOURD'HUI POUR DEMAIN 17

LE FONCTIONNEMENT DE LA POSSIBLERIE 18

L'ASSOCIATION DE LA POSSIBLERIE 19

LES VALEURS & L'ÉTHIQUE DE LA POSSIBLERIE 20

DEVENIR ASSOCIÉ 21



***UN LIEU PORTÉ PAR DES PERSONNES EXPÉRIMENTÉES  
ET DE CONFIANCE***



# LES FIGURES DU CHANGEMENT PAYSAN



## DELPHINE & BENOIT

### Viticulteurs du Domaine Émile Grelier

Issus du monde agricole, Delphine et Benoit ont vécu plusieurs expériences professionnelles avant d'arriver à Lapouyade. Voilà plus de vingt ans qu'ils ont créé le Domaine Emile Grelier, un vignoble bio aujourd'hui pionnier, aux pratiques agricoles respectueuses et durables, reconnues par les plus grands châteaux bordelais, sa réputation dépassant même nos frontières.

Bénéfique à la biodiversité, la pratique viticole mise en œuvre s'articule autour de la présence de l'arbre, élément vital pour l'agriculture de demain.

Initiateurs de La Possiblerie, Delphine et Benoit ont souhaité participer à la création d'un lieu propice au faire-ensemble, à la mutualisation, au partage et à la transmission.

## ALISSON & PAUL

### Maraîchers des Jardins de Piconnat



Après un parcours dans le domaine de la recherche scientifique, Alisson et Paul décident en 2019 de se reconvertir afin de vivre d'un métier plus proche de leurs valeurs écologiques. Ils fondent alors leur exploitation maraîchère bio et en agroforesterie sur une propriété familiale à Lapouyade, et montrent à travers leurs pratiques qu'il est possible de produire de la nourriture en protégeant le sol, la biodiversité et l'humain.

Partageant la philosophie de Delphine et Benoit, ils décident de rejoindre l'aventure de La Possiblerie.

## SEYMOUR & CLÉMENT

### Fondateur et pépiniériste de Planteurs



Des pépinières d'arbres champêtres : c'est l'objectif que s'est fixé Planteurs pour répondre à la demande grandissante de végétaux nécessaires aux dynamiques agroforestières durables.

Grâce à un réseau associatif participatif, chacun est invité à se mobiliser pour la haie champêtre, la production de plants issus de semences locales, l'organisation de chantiers de plantation et d'entretien.

C'est à La Possiblerie que Seymour, Clément, Maxime et Colin lancent, en 2023, la pépinière pilote de leur projet avec l'ambition d'en développer de nombreuses autres sur le territoire français.



*UN LIEU QUI RÉPOND AUX GRANDS ENJEUX POUR UNE  
TRANSITION ÉCOLOGIQUE VÉRITABLE*



# LES ENJEUX

Les enjeux environnementaux, économiques et sociaux actuels sont connus. Ils révèlent de nombreux défis pris en compte par les acteurs de La Possiblerie, qui y apportent leur contribution positive. En voici un aperçu...



## PROTÉGER LA BIODIVERSITÉ ET LES ÉCOSYSTÈMES

Cultiver en **bio**, pratiquer **l'agroforesterie**, être un refuge pour les **oiseaux**, favoriser la présence **d'insectes** auxiliaires, accueillir les **chauves-souris** et les **serpents**, chérir les sols... autant d'actions que La Possiblerie applique déjà et s'emploie chaque jour à diffuser.



## SUSCITER LES CHANGEMENTS DE COMPORTEMENT

La Possiblerie témoigne de sa démarche et de ses bienfaits économiques et environnementaux : le lieu accueille aussi bien des **formations** que des **écoles et des entreprises** et développe des partenariats avec des **associations**, des **établissements d'enseignement** et des **centres de recherche**.



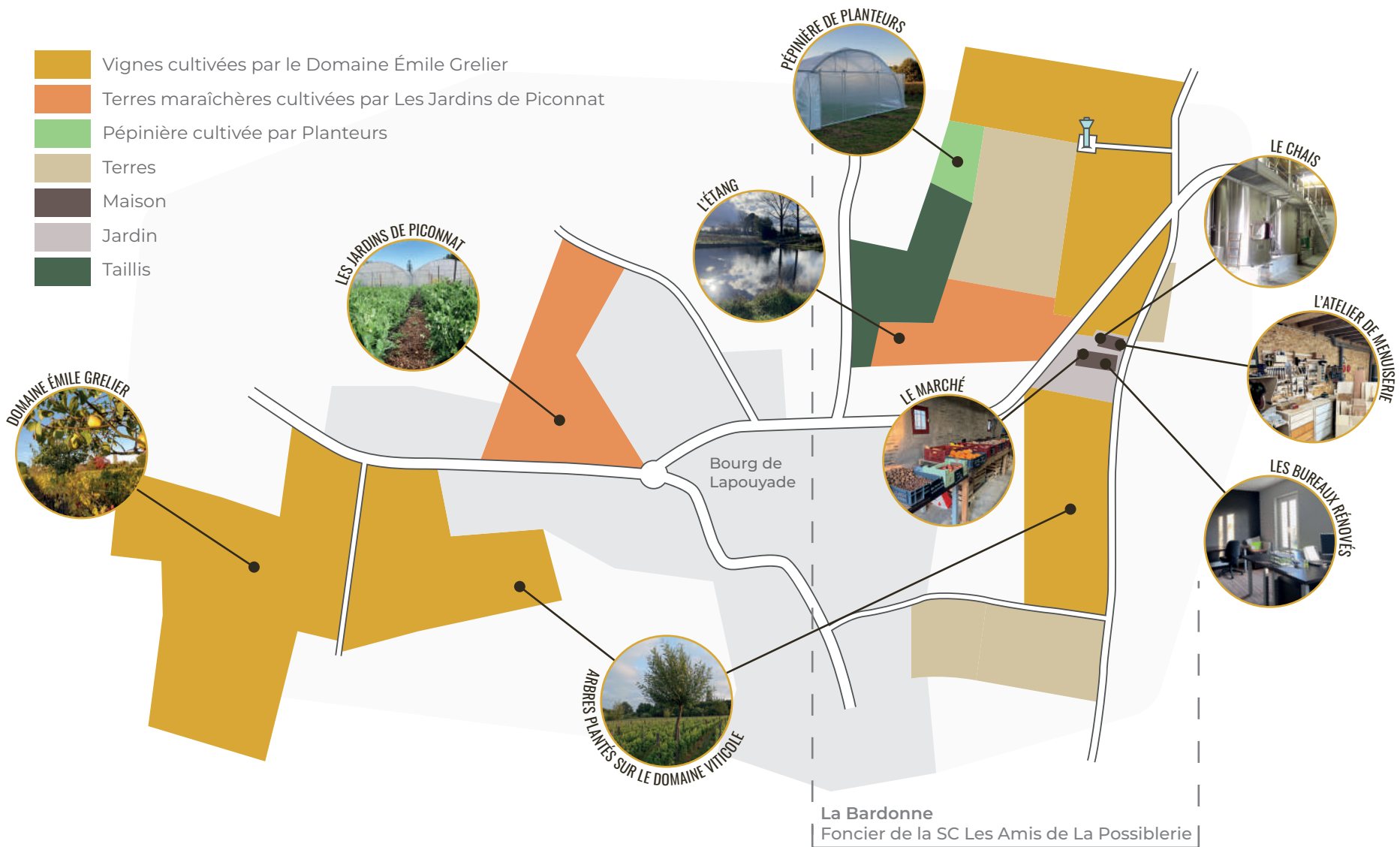
## PRODUIRE, CONSOMMER ET TRAVAILLER LOCALEMENT

Le projet contribue au maintien d'une **production et d'emplois locaux**. Il garantit aussi un travail équilibré, décent et privilégie les **achats responsables**.



D'autres enjeux sont pris en compte et abordés comme une évidence : préserver les ressources en **eau**, privilégier les **énergies renouvelables**, utiliser durablement les **ressources**, **réduire les déchets**...

# 2018 - 2024...



# ...LES ACCOMPLISSEMENTS DE LA POSSIBLERIE

## L'ACHAT DE LA BARDONNE

En réunissant plus d'une **centaine d'associés** issus de toute la France, La Possiblerie a pu voir le jour à **La Bardonne** grâce à l'achat d'un corps de ferme et de terres agricoles s'étendant sur 11,29 ha dont environ 6 ha de vignes.

## LA RECONNAISSANCE TERRITORIALE

En 2024, La Possiblerie est **reconnue** comme un acteur fort et engagé sur son **territoire**. C'est une vitrine de **l'agroforesterie** et du **maraîchage sur sol vivant**.

## LA CRÉATION DE L'ASSOCIATION DE LA POSSIBLERIE

Organe de gestion du lieu au quotidien, l'association **renforce le lien** entre les associés et les acteurs sur le terrain. Grâce au recrutement d'un **facilitateur de Tiers-Lieu**, elle favorise le **développement économique** de La Possiblerie et renforce son **ancrage sur le territoire**.

## LA CONSERVATION DU PATRIMOINE VÉGÉTAL LOCAL

La Possiblerie participe à préserver la **diversité végétale** via la production de plants d'arbres labellisés **Végétal Local** et la mise en place d'un **conservatoire de variétés fruitières** anciennes et/ou locales.

## LE MARCHÉ HEBDOMADAIRE

Au sein de l'ancien chai, La Possiblerie accueille un marché de **producteurs** et **d'artisans locaux** (vins, légumes, bières, volailles, produits d'épicerie...) et offre ainsi un **pôle commercial unique et fort sur son secteur**.

## UN ESPACE TEST

Agriculteurs, artisans ou acteurs du tertiaire, La Possiblerie permet à tous **d'expérimenter** une activité économique plus **responsable** et **engagée pour l'environnement**.

## L'AMÉNAGEMENT DES BUREAUX

Entièrement **aménagés et rénovés** dans le bâtiment principal, les bureaux offrent différents **espaces locatifs** pour les entrepreneurs, structures et associations en quête d'un lieu pour **développer leurs activités**.

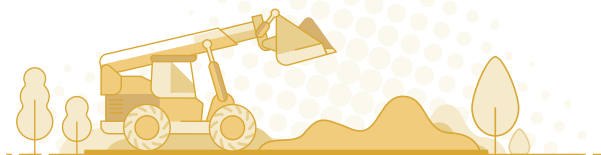


# LES GRANDES LIGNES DU PROJET POUR 2028



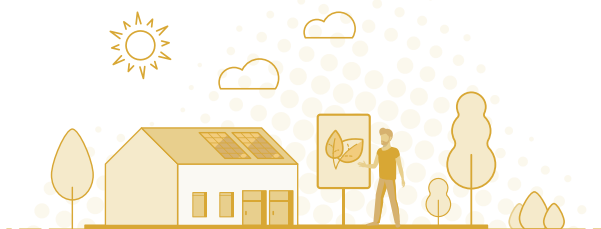
## CRÉER LE MODÈLE VITICOLE DE DEMAIN

À travers un modèle unique, de **nouvelles parcelles viticoles sont à planter en alliant une diversité de cépages anciens et modernes**. La Possiblerie veut mettre en œuvre un modèle agroforestier à la pointe pour recréer le **milieu originel de la vigne** et lui offrir les conditions d'un **équilibre agroécologique résilient**. Il sera également un support de recherche et de formation.



## CONSOLIDER LA RÉSILIENCE DE NOS SOLS

Point clé de la fertilité d'aujourd'hui et de demain, **le sol doit être au cœur de toutes les attentions**. Créer une **plateforme de valorisation des matières organiques** locales est donc incontournable. Elle s'inscrit dans la **dynamique du territoire** visant à préserver localement les ressources organiques.



## FORMER AUX PRATIQUES AGRICOLES VERTUEUSES ET RÉSILIENTES

Reconnue pour son savoir-faire, La Possiblerie est devenue **le lieu de prédilection pour les formations dédiées à l'agriculture durable**. Afin d'améliorer et de renforcer sa **capacité d'accueil**, elle doit rénover une partie de son bâti et créer de nouveaux espaces adaptés aux besoins émergents.



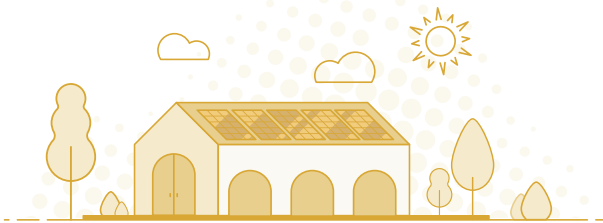
## RENFORCER LE LIEN ENTRE PRODUCTEURS ET CONSOMMATEURS

Le marché hebdomadaire de producteurs et d'artisans est **un rendez-vous convivial**, autant pour les citoyens locaux que pour les acteurs de La Possiblerie. Pour développer sa **visibilité** et son **attractivité**, il est nécessaire de repenser les aménagements du lieu.



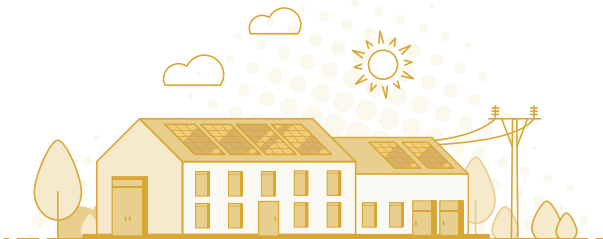
## OPTIMISER L'ACCUEIL DU PUBLIC

D'année en année, **La Possiblerie accueille de plus en plus de public** (formations, marchés, événements...). La **mise en conformité du lieu** est devenue inévitable. Signalétique, parking, commodités, aménagements paysagers... Autant de réalisations à mener pour **accueillir dans les meilleures conditions**.



## PÉRENNISER ET DÉVELOPPER LES CAPACITÉS DU LIEU

Aujourd'hui, les activités agricoles sont logées dans des locaux restreints obligeant les acteurs à **externaliser des espaces de travail et de stockage**. Pour répondre à cette problématique, La Possiblerie souhaite **construire un bâtiment agricole supplémentaire**.

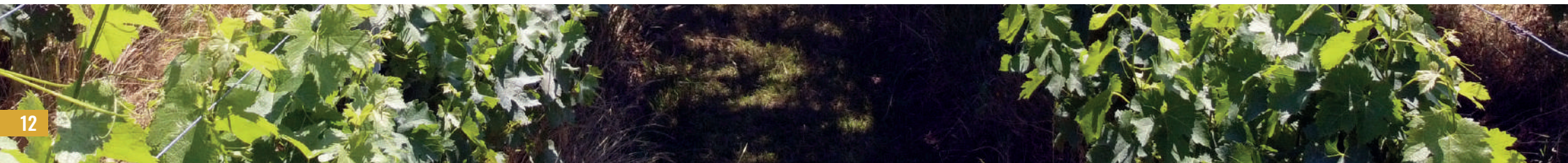


## S'AFFIRMER DANS LA TRANSITION ÉNERGÉTIQUE

La Possiblerie est un acteur engagé dans la **transition énergétique** mais elle peut aller encore plus loin. Changer son mode de chauffage et **produire de l'énergie renouvelable** en valorisant les toitures font partie de ses objectifs.



***UN LIEU ENGAGEANT, À SUIVRE EN TOUTE TRANSPARENCE***



# LES ENGAGEMENTS

La Possiblerie a devant elle de belles et réelles opportunités pour prolonger les actions déjà menées depuis 2018. Elle s'engage auprès de ses associés sur 7 axes essentiels.

## ENGAGEMENT N°1

Planter des **parcelles viticoles innovantes** qui intègrent la **permaculture** et la pratique de la **joualle** en associant la vigne aux arbres et à une culture nourricière.

## ENGAGEMENT N°2

Poursuivre à La Bardonne la **démarche d'agroforesterie** initiée depuis 2018. D'ici 2028, entre **500 et 600 mètres de haies** seront plantés sur les parcelles.

## ENGAGEMENT N°3

Créer des **aménagements** pour la **faune** tels que des nichoirs, des tas de branchages, des gîtes à chauves-souris, etc. au cœur de ce **sanctuaire dédié à la biodiversité**.

## ENGAGEMENT N°4

Être acteur de la **transformation des pratiques agricoles** en multipliant les **formations**, les **rencontres pédagogiques** et la **diffusion des valeurs** de La Possiblerie.

## ENGAGEMENT N°5

Renforcer notre **engagement** en matière d'**énergies renouvelables** en devenant **producteur d'électricité solaire**.

## ENGAGEMENT N°6

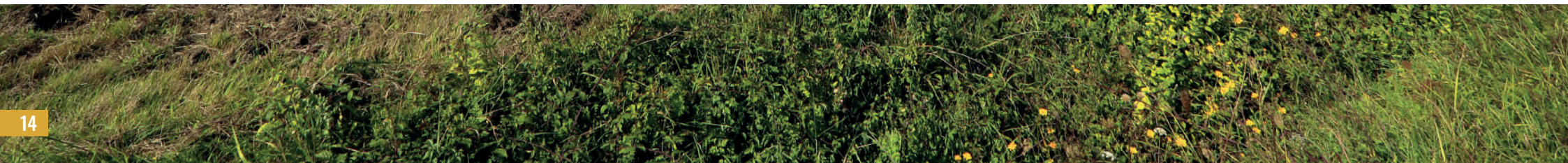
Favoriser le **tissu local** pour les collaborations nécessaires au fonctionnement et aux actions de La Possiblerie.

## ENGAGEMENT N°7

Privilégier l'**éco-construction** pour les nouveaux bâtiments et la rénovation.



***UN LIEU PÉRENNE, PORTEUR DE SENS ET D'AVENIR***





# LA POURSUITE DES RÊVES D'AVENIR



Nous sommes en 2030, La Possiblerie a tenu ses engagements et au-delà. La volonté permanente de tendre vers le meilleur a porté ses fruits : nous pouvons faire évoluer le monde agricole et les modes de pensée !



## UN ESPACE PAYSAN PARTAGÉ

Sur une même propriété, **plusieurs entrepreneurs** de tous horizons sont installés et **mutualisent matériel, bâti et connaissance**. Le domaine agricole est devenu un **collectif grandissant** de femmes et d'hommes qui révèlent toujours plus de savoir-faire. Cette diversité rend le site vivant, dynamique, solidaire et collaboratif.



## UN SANCTUAIRE POUR LA BIODIVERSITÉ

Les pratiques ont porté leurs fruits : **les arbres se sont développés et accueillent une faune et une flore diversifiées**, les sols grouillent de vie, **les équilibres environnementaux sont rétablis**. Ces bienfaits se ressentent sur les cultures et l'humain.



## UN INCUBATEUR DE PROJETS

Lieu d'expérimentation, La Possiblerie est devenue un lieu d'expression pour les **porteurs de projets innovants**. Les idées s'y croisent et s'y confrontent autour de **rencontres**, de **formations**, de **conférences** et de **séminaires**. La Possiblerie est symbole d'ouverture, **précurseur d'un rapport au vivant**, lieu emblématique de témoignages et de découvertes.



## FRANCIS MACARY

Agronome-chercheur à INRAE, Expert en agroécologie

“ Les engagements de Delphine et Benoit en agroécologie viticole sont exemplaires, avec une solide expérience au Domaine Emile Grelier. L'émergence du projet de La Possiblerie met en exergue leur modèle agroécologique en viticulture mais aussi un centre actif et passionnant d'échanges, discussions sur la nécessaire évolution des relations entre producteurs, citoyens-consommateurs et leur environnement naturel et sociétal.

## KARINE OUDOT

Directrice d'ENERCOOP  
Nouvelle Aquitaine

“ La Possiblerie titille notre imaginaire par sa fertilité. Toutes les idées se mêlent, le dialogue est nourrissant, les échanges passionnant et laisse envisager tous les possibles pour un futur soutenable. On y vient pour l'expérience d'une paysannerie vivante et partagée et on repart avec mille idées pour faire bouger les lignes dans nos propres organisations. Un bel endroit, fertile pour les imaginaires, qui encourage l'audace du passage à l'action pour prendre en main ce demain que nous appelons de nos vœux.

## MAXIME DE ROSTOLAN

Fondateur de Planteurs,  
SailCoop, La Bascule,  
Fermes d'Avenir et  
BlueBees

“ Les vies denses de ce lieu... Entre projet de terroir et vision sociétale, les dynamiques à l'œuvre à La Possiblerie se tissent, à coups de liens et d'idées dont on tire les fils jusqu'à les voir sortir de terre. Une évidence pour Planteurs d'implanter sa première pépinière dans ce tiers-lieu engagé et pragmatique et de démultiplier, par les bonnes volontés et les synergies en présence, son impact et sa pertinence.

## DOMINIQUE MANSION

Artiste plasticien,  
spécialiste des trognes

“ Accueilli à deux reprises à La Possiblerie pour y assurer des formations trognes et plessage sous l'égide de l'Association Française d'Agroforesterie, j'y ai à chaque fois rencontré bien-être, bienveillance et professionnalisme avec un engagement résolument enraciné dans le respect du vivant. Ces qualités humaines contagieuses se vérifient dans la manière de « ménager » les lieux, à la fois cadre de vie, de production et espace d'expériences partagées et transmises.

**UN LIEU QUI SUSCITE L'ENTHOUSIASME ET L'ADHÉSION**

# LES PARTENAIRES D'AUJOURD'HUI POUR DEMAIN

## ERIK THIEBLEMONT

Associé de La Possiblerie, Agent Général d'Assurance

“ En tant qu'expert en protection financière, je suis constamment à la recherche de modèles innovants et inspirants.

La Possiblerie, à mes yeux, représente cela. Elle allie harmonieusement entrepreneuriat social et innovation, répondant ainsi de manière créative aux défis de notre société. Ce qui me fascine le plus, c'est son aptitude à mobiliser la communauté, tout en promouvant le développement durable et l'équité.

En tant qu'« idéaliste mais réaliste », je vois en La Possiblerie, un exemple éclatant de la manière dont nous pouvons exploiter notre potentiel pour générer un impact positif. C'est une source d'inspiration tangible, prouvant que le progrès et le changement positif sont à notre portée.

## GÉRARD DE MOURA

Associé de La Possiblerie, Chef d'entreprise

“ Citadin et entrepreneur dans l'informatique, je dois à La Possiblerie une découverte, celle d'une agriculture qui non seulement respecte mais aussi enrichit la terre. Y investir humainement mais aussi financièrement, c'est favoriser une « création de valeur » qui, avant d'être économique, est écologique et sociale, et à ce titre, contribue au mieux vivre ensemble dont la Terre et ses occupants ont tant besoin.

## HANNA KLEINE-WEISCHEDE

Associée de La Possiblerie, Maître composteur

“ En connaissant le travail et le cœur de Benoit et Delphine, qu'ils ont investi dans la création d'une vigne vraiment vivante, j'ai tout de suite saisi l'occasion de participer à leur projet de La Possiblerie.

Cette aventure humaine rend possible ce que d'autres n'osent pas seulement rêver : en créant un biotope agricole qui interagit avec d'autres métiers, on récolte non seulement des bons produits mais également la richesse du partage, tant au niveau des savoir-faire que sur le plan humain. Le tout en respect vis-à-vis de la nature mais aussi de soi-même.

## LES BRETONS BRÉTILLIENS

(Ille-et-Vilaine) - Associés de La Possiblerie

“ En 2018, nous avons été quelques bretons à nous mobiliser pour le projet de La Possiblerie qui nous avait convaincu.

5 années plus tard, même si le projet a évolué, La Possiblerie est désormais une référence à beaucoup d'égards : Tiers-Lieu, viticulture bio, agroforesterie, maraîchage, menuiserie, pépinières d'arbres... tout ce qui concourt à la biodiversité et à l'écosystème.

L'animation du lieu par l'association de La Possiblerie ne fait que renforcer sa notoriété en même temps qu'elle participe activement à la transition écologique.

## LÉA HENIMANN

Animatrice comptable, AFOGG 33

“ La Possiblerie est un lieu d'accueil pour nous, un lieu où l'on se retrouve en formation dans un cadre qui n'est pas impersonnel : l'accueil est chaleureux, convivial et la pause du midi permet toujours de rencontrer de nouvelles personnes qui permettent de booster en énergie pour le reste de la journée ! La Possiblerie est un modèle inspirant par les femmes et les hommes qui font ce projet, qui se donnent corps et âme pour leur rêve et pour le partager avec toutes personnes qui passent par ce lieu. C'est un modèle innovant par l'envie de réalisation de projet écologique, circulaire, en résilience, un projet à promouvoir !

# LE FONCTIONNEMENT DE LA POSSIBLERIE



# L'ASSOCIATION DE LA POSSIBLERIE

Acteur de terrain de La Possiblerie, **l'association rythme la vie du lieu au quotidien**. Locataire de la maison, elle habite le lieu et consacre toute son énergie au développement de l'activité et au **rayonnement** de La Possiblerie. L'Association est moteur dans la création de **dynamiques collectives** et de **lien** avec les Tiers-lieux et les institutions sur son territoire.

Ses missions s'articulent autour de quatre grand axes :

## ORGANISATION DE LA VIE DES LOCATAIRES

- ▶ Gestion des loyers
- ▶ Animation de la vie du lieu
- ▶ Rassemblement des besoins de chacun pour concrétiser les idées de demain

## DÉVELOPPEMENT DE LA FORMATION

- ▶ Gestion des espaces de formation
- ▶ Accueil du public
- ▶ Prospection de nouveaux partenaires de formation

## RAYONNEMENT DU MARCHÉ DE PRODUCTEURS

- ▶ Construction du réseau de producteurs locaux
- ▶ Logistique du marché
- ▶ Communication auprès du public

## ORGANISATION DES ÉVÉNEMENTS

- ▶ Création d'événements thématiques : Fête du Printemps, Festigrappe, Marché de Noël...
- ▶ Chantiers participatifs avec les bénévoles

**DIFFUSER LA PHILOSOPHIE ET LES VALEURS DE LA POSSIBLERIE SUR L'ENSEMBLE DU TERRITOIRE  
POUR SENSIBILISER L'OPINION PUBLIQUE**

L'association est soutenue par...



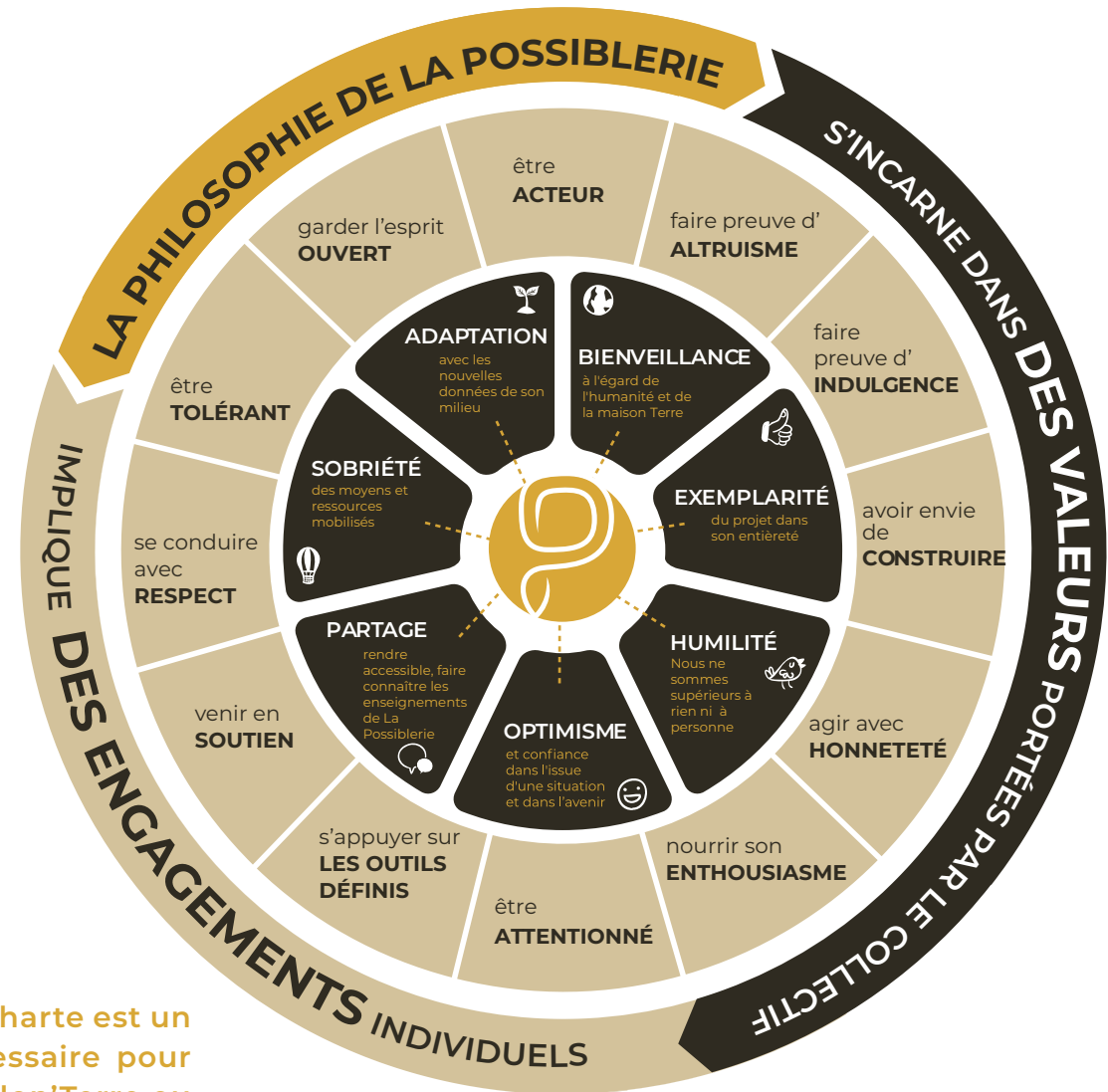
L'association travaille en partenariat avec...



# LES VALEURS & L'ÉTHIQUE DE LA POSSIBLERIE

## LA PHILOSOPHIE DE LA POSSIBLERIE C'EST :

-  Porter un projet écologique, humain, participatif et joyeux
-  Produire, consommer et travailler localement
-  Accélérer la transition écologique
-  Accompagner les changements de comportements
-  Préserver durablement la biodiversité
-  Prôner l'expérimentation et l'innovation



L'adhésion de chacun aux termes de cette charte est un acte d'engagement et une condition nécessaire pour participer en qualité d' Associé'Terre, de Volon'Terre ou de Loca'Terre, à La Possiblerie.

# DEVENIR ASSOCIÉ

## PARTICIPEZ À L'AVENTURE DE LA POSSIBLERIE GRÂCE À UN INVESTISSEMENT À FORTE VALEUR ÉCOLOGIQUE ET SOCIALE ET UN INVESTISSEMENT À FAIBLE RISQUE !

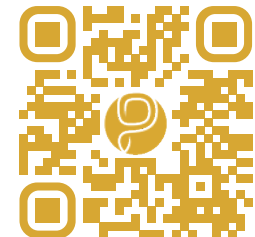
Investir dans la SC Les Amis de La Possiblerie c'est épargner dans la pierre et la terre qui se valorisent de manière permanente par l'action de La Possiblerie.

La valeur de la part est fixée chaque année par l'Assemblée Générale de la SC Les Amis de La Possiblerie. En 2023, elle était de 2000€.

### TÉLÉCHARGER LE BULLETIN DE CANDIDATURE

Retrouvez toutes les informations pratiques, les conditions et le bulletin de candidature en suivant le lien ou en flashant le QRCode !

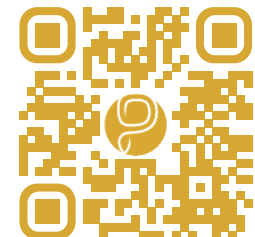
<https://candidature.lapossiblerie.fr>



### TÉLÉCHARGER LES STATUTS

Télécharger les statuts de la SC Les Amis de La Possiblerie en suivant le lien ou en flashant le QRCode !

<https://statuts.lapossiblerie.fr>



## 2024 - 2028 LES GRANDES LIGNES DU PROJET

- ▶ CRÉER LE MODÈLE VITICOLE DE DEMAIN
- ▶ CONSOLIDER LA RÉSILIENCE DE NOS SOLS
- ▶ FORMER AUX PRATIQUES AGRICOLES VERTUEUSES ET RÉSILIENTES
- ▶ RENFORCER LE LIEN ENTRE PRODUCTEURS ET CONSOMMATEURS
- ▶ OPTIMISER L'ACCUEIL DU PUBLIC
- ▶ PÉRENNISER ET DÉVELOPPER LES CAPACITÉS DU LIEU
- ▶ S'AFFIRMER DANS LA TRANSITION ÉNERGÉTIQUE

**OBJECTIF LEVÉE DE  
FONDS : 300 000€**



**LA**  
**POSSIBLERIE**  
TERRES DES POSSIBLES

[www.lapossiblerie.fr](http://www.lapossiblerie.fr)  
[gerance@lapossiblerie.fr](mailto:gerance@lapossiblerie.fr)

**Imprimé par** Proformats, à Bordeaux en Gironde,  
sur du papier PEFC, issu de forêts gérées durablement.

**Crédits photos :** Christian Vettraino, Philippe Laurençon, Alain Souloumiac

**Illustrations & réalisation :** Thomas De Moura



**Document à faire circuler pour prolonger sa vie !**